

## Musterlösung

### Viel Spaß bei Deiner Erkundungsrallye durch das Granitzentrum Bayerischer Wald!

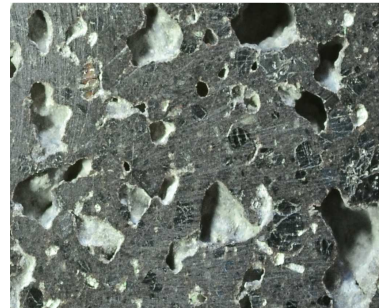
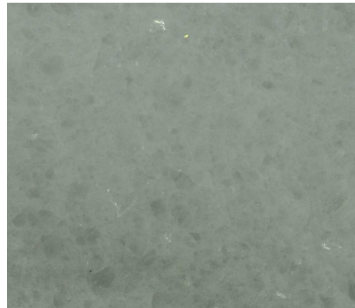
1. Wie heißt ein Gestein im Bayerischen Wald?

- Granit
- Kalkstein
- Tuff

2. Gehe zur Zeitschiene. Wie heißt das Zeitalter zwischen Devon und Perm?

- Tertiär
- Ordovizium
- Karbon

3. Welches Bild zeigt den Granit? Kreuze an.



4. Gehe weiter die Treppe hinauf. Du findest verschiedene Gesteine. Wie fühlt sich der Sandstein an?

- glatt wie ein Spiegel
- rau wie Sandpapier
- fettig wie Speck

5. In dem Glaskasten siehst Du eine Steinsäule mit Löchern. Schreibe auf, was das ist?

\_\_\_\_\_ Bohrkern \_\_\_\_\_

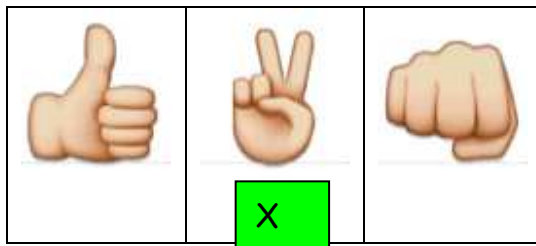
6. Aus was besteht die Projektionswand für den Film?

- Granitstein
- Papier
- Vorhang

7. Wie fühlt sich die Projektionswand für den Film an?

- staubtrocken
- steinweich
- bergfeucht

8. Schau Dir den Film an. – Was macht der Dinosaurier für ein Zeichen am Ende seines Auftritts? Kreuze an.



9. Granit besteht aus drei Mineralen. Welche sind es?

- Quarz, Feldspat, Granat
- Feldspat, Glimmer, Granat
- Quarz, Feldspat, Glimmer

10. Nenne drei bekannte Berge im Bayerischen Wald.

\_\_\_ z.B. **Großer Arber** \_\_\_\_\_  
\_\_\_ z.B. **Lusen** \_\_\_\_\_  
\_\_\_ z.B. **Dreisesselberg** \_\_\_\_\_

11. Gehe zur Mineraliensammlung. Was können manche Minerale, wenn Sie mit bestimmtem Licht angestrahlt werden?

- Brennen
- Blinken
- Leuchten

12. Schau Dir die vielen Mineralien an. Welches gefällt Dir am besten? Schreibe auf, wie es heißt.

\_\_\_\_\_ **XXXXXXXX** \_\_\_\_\_

13. Du fährst mit dem Zeitaufzug zurück an die Oberfläche und gehst dann nach rechts in die große Halle. Was siehst Du hinter dem See?

- Einen alten Steinbruch**
- Den Gipfel vom Großen Arber
- Ein Wasserwerk

14. Gehe nun die Treppe hinunter in die große Halle. Welche Sicherheitsausrüstung brauchen Arbeiter im Steinbruch?

Kreuze an.

- Schutzhelm**
- Ohrenwärmer
- Sicherheitsschuhe**
- Gehörschutz**
- Schutzbrille**
- Staubschutz**
- Sonnenschirm

15. In dem Schaukasten siehst Du ein Modell eines Steinbruchs. Wie viele Arbeiter sind zu sehen?

\_\_\_\_\_ **7** \_\_\_\_\_

16. Vor dem Fenster steht eine große Metallscheibe mit Zähnen am Rand. Wozu wird die verwendet?

- zum Granit polieren
- zum Granit falten
- zum Granit sägen**

17. In dem großen Steinblock stecken 2 Drucklufthämmer. Wie fühlen sich die Bohrlöcher an, die man mit solchen Bohrhämmern bohrt?

- rau**
- glatt
- weich

18. Bist Du inzwischen Experte? Finde die Begriffe: Amethyst – Anstieg – Erosion – Helm – Karbon – Kohlenstoffdioxid – Phosphoreszenz – Steinbruch.

A	K	R	N	P	H	O	S	P	H	O	R	E	S	Z	E	N	Z
Z	A	I	A	G	Z	E	A	E	T	K	L	S	R	Q	A	I	G
D	R	L	H	Q	M	M	M	F	K	P	I	T	C	Y	B	K	U
W	B	F	E	J	I	L	E	M	X	O	N	E	R	A	C	N	H
K	O	H	L	E	N	S	T	O	F	F	D	I	O	X	I	D	O
F	N	Y	M	R	S	V	H	I	K	Y	P	N	I	N	L	P	V
S	L	I	B	O	M	Z	Y	Q	P	U	A	B	Z	D	E	E	W
H	J	K	M	S	O	Q	S	P	V	Z	G	R	A	N	I	T	A
Q	E	P	I	I	T	L	T	A	M	R	C	U	G	U	D	S	T
J	U	L	G	O	L	Y	A	D	G	M	O	C	Q	S	U	W	B
C	Z	E	A	N	S	T	I	E	G	K	P	H	Y	B	F	I	M

**VIEL SPASS**